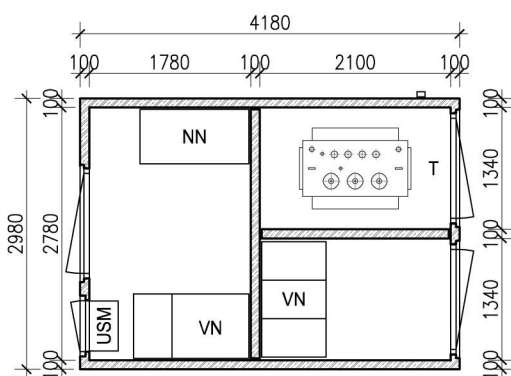
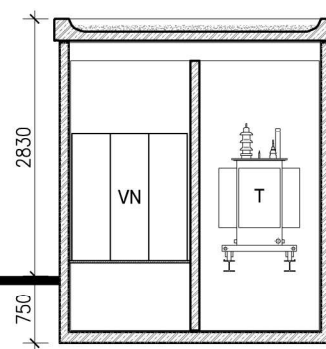
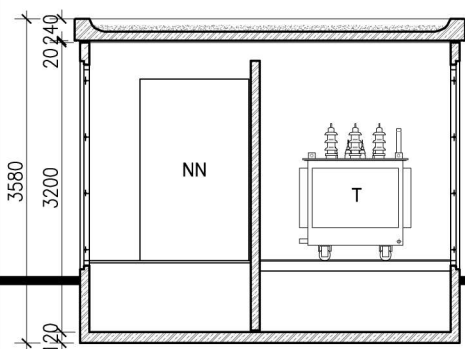
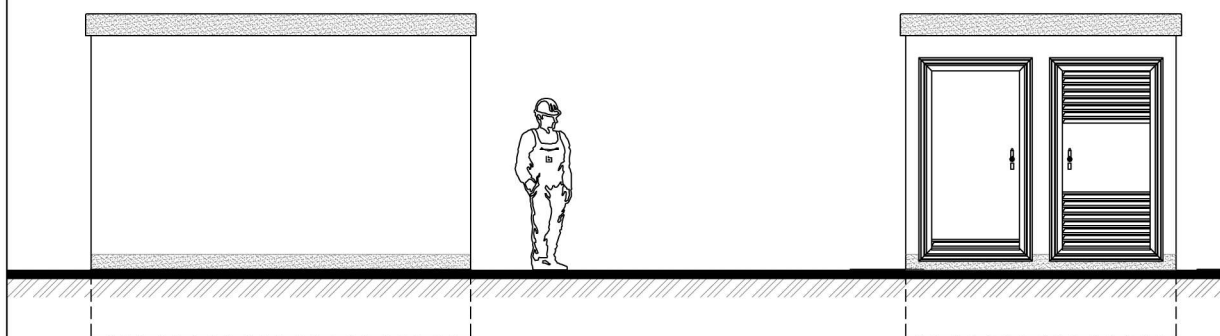


# TECHNICKÝ LIST

## pro UF 3042

www.betonbau.cz



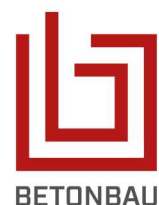
zastavěná plocha:	12,46 m <sup>2</sup>
obestavěný prostor:	44,61 m <sup>3</sup>
užitná plocha:	10,57 m <sup>2</sup>
tíha korpusu:	158,36 kN
tíha střechy:	53,07 kN

beton C35/45 - XC4, XF1  
krytí výztuže interier 20 mm  
krytí výztuže exterior 30 mm

Členění prostoru stanice, velikost dveří a ventilačních prvků, uspořádání technologie, průchodek a vnější kabeláže je variabilní. Konkrétní řešení konzultujte s techniky Betonbau, s.r.o.

Dokument je duševním vlastnictvím společnosti Betonbau, s.r.o. Jeho použití a publikování v jiných dokumentech smí být pouze s vědomím společnosti Betonbau, s.r.o.

D.3.6 Technický list stanice



BETONBAU

Vydání: 02/2013